



L'accompagnement numérique des agriculteurs au cœur de la stratégie des Chambres d'agriculture

Organisé par les Chambres d'agriculture
Mercredi 9 décembre 2020

ACCUEIL DES PARTICIPANTS



Christophe Hillairet

Secrétaire général Chambres d'agriculture France,
président de la Chambre d'agriculture de région Ile-de-France

PROGRAMME 1^{ère} partie: la stratégie numérique des Chambres d'agriculture



Maximin Charpentier

Membre du Bureau Chambres d'agriculture France, président de la Chambre régionale d'agriculture du Grand Est.



Christophe Hillairet

Secrétaire général Chambres d'agriculture France, président de la Chambre d'agriculture de région Ile-de-France.



Présentation de l'écosystème numérique et data

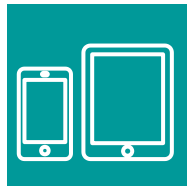


Présentation de la stratégie numérique des Chambres d'agriculture



PROGRAMME 2^{ème} partie:

MesParcelles au cœur de la stratégie numérique des Chambres d'agriculture



Présentation de l'outil



Témoignages de conseillers et d'agriculteurs



Christophe Hillairet

Secrétaire général Chambres d'agriculture France,
président de la Chambre d'agriculture de région Ile-de-France



**Le logiciel de gestion des exploitations au service de la performance
technique, économique et environnementale des agriculteurs**

MesParcelles au cœur de la stratégie numérique des Chambres d'agriculture

Exemple de services connectés

Carole Chevallier

Responsable commerciale
Chambre d'agriculture Pays de Loire

Création de valeur et simplification des démarches réglementaires grâce au numérique



L'accompagnement à la certification environnementale

MesParcelles au cœur de la stratégie numérique des Chambres d'agriculture



**Témoignage d'une viticultrice de l'Hérault,
cliente MesParcelles et certifiée HVE depuis 2018**

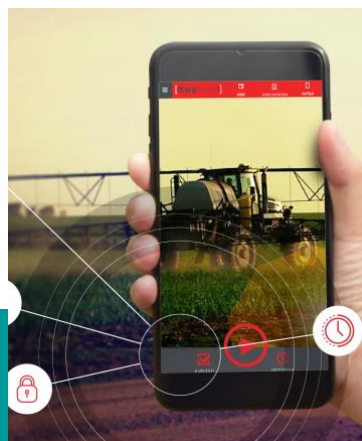
MesParcelles au cœur de la stratégie numérique des Chambres d'agriculture

Exemple de services connectés

Benoit Dumet

Responsable innovation
Chambre d'agriculture Grand Est

Gain de temps et d'énergie pour l'enregistrement des pratiques culturales avec Keyfield



Gain de temps et d'énergie pour l'enregistrement des pratiques culturales avec Keyfield

MesParcelles au cœur de la stratégie numérique des Chambres d'agriculture



Keyfield, l'enregistrement automatique des enregistrements phytosanitaires sur mobile

MesParcelles au cœur de la stratégie numérique des Chambres d'agriculture

Exemple de services connectés

Paul Brillault

Chargé de projets agriculture de précision
Chambre d'Agriculture d'Eure et Loir

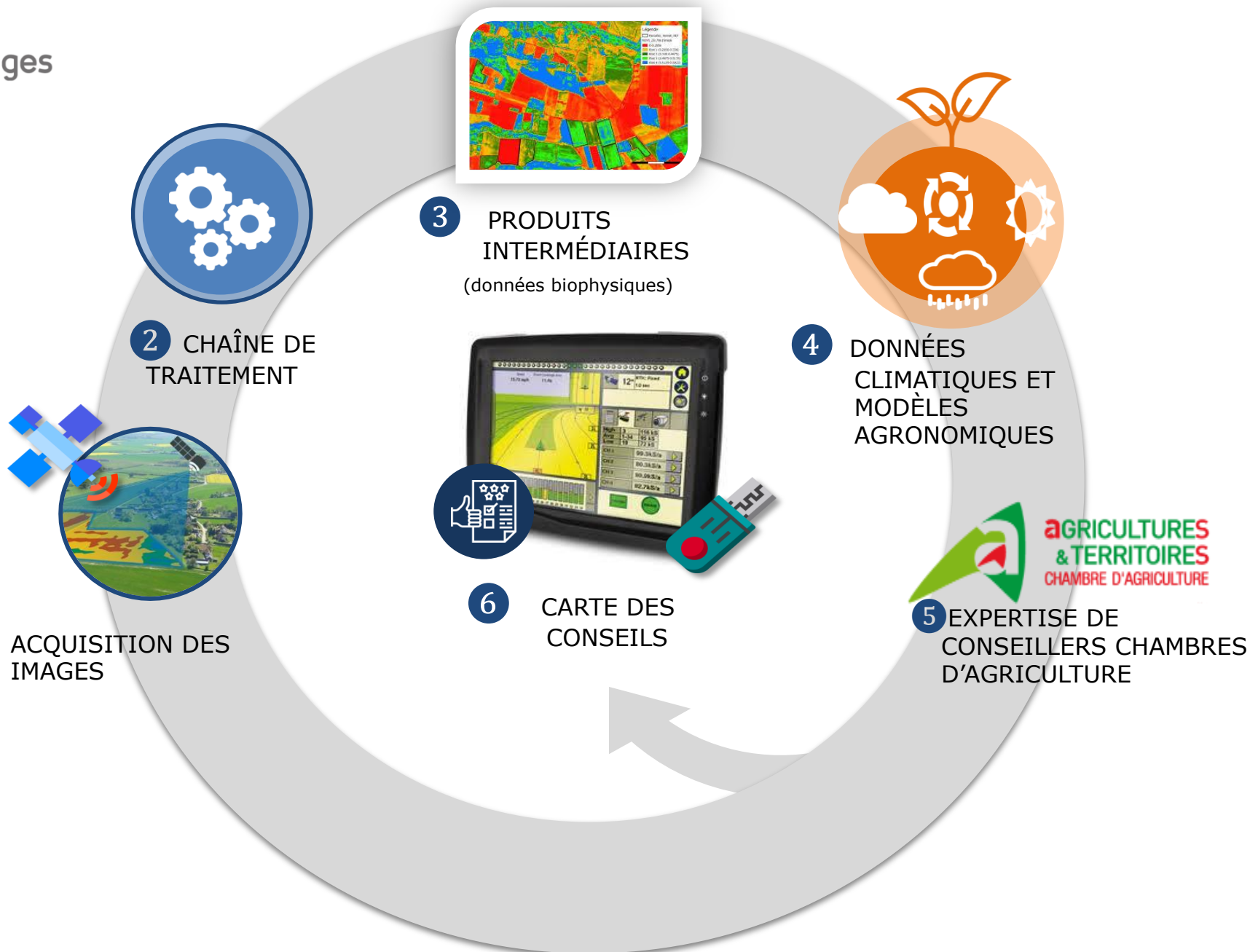
Benjamin Lirochon

Agriculteur en Eure et Loir

L'imagerie aérienne pour un conseil agronomique
fiable et adapté aux spécificités locales



Protection de l'environnement par la modulation
de fertilisation azotée



BIOMASSE ENTREE HIVER





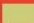
Biomasse moyenne: **0.46 kg/m²**

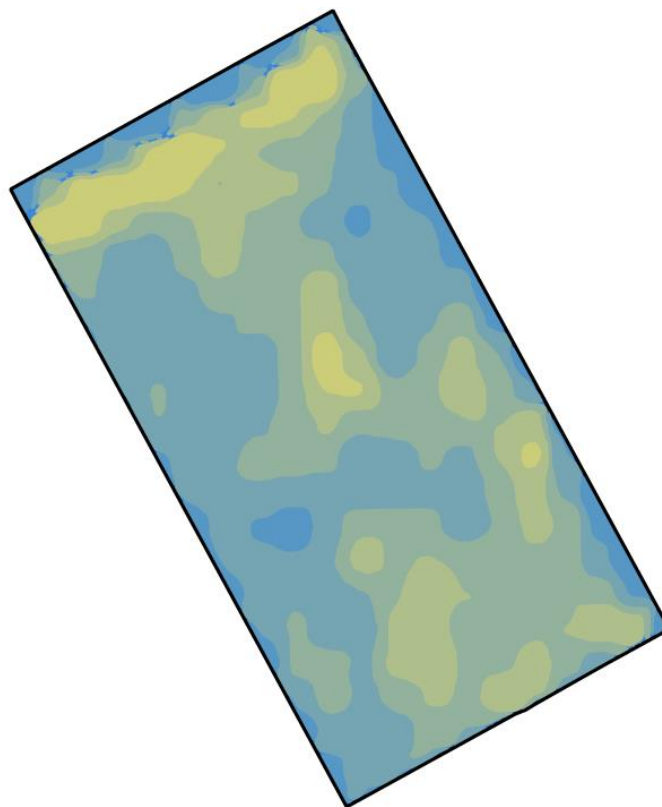
Date image utilisée: **02/12/2019**

Biomasse minimum: **0.15 kg/m²**

Biomasse maximum: **0.85 kg/m²**

Biomasse fraîche moyenne (en kg/m²)

	0.00 - 0.20
	0.20 - 0.40
	0.40 - 0.60
	0.60 - 0.80
	0.80 - 1.00



0 75 m

 mes satimages

Campagne: **2019-2020**
Exploitation: **EARL DE L EPINETTE**
Parcelle: **CARRIERE BESSAY COLZA**
Surface : **8.89 Ha**

Objectif de rendement: **38 q/ha**
Date de semis: **20/08/2019**
Variété : **Architect**
Type de sol: **Limon argileux
moyennement profond**


AGRICULTURES
& TERRITOIRES
CHAMBRE D'AGRICULTURE



CONSEIL AZOTE

Dose moyenne: **187 unités**

Date image utilisée entrée d'hiver: **02/12/2019**
Biomasse moyenne entrée d'hiver: **0.46 kg/m²**

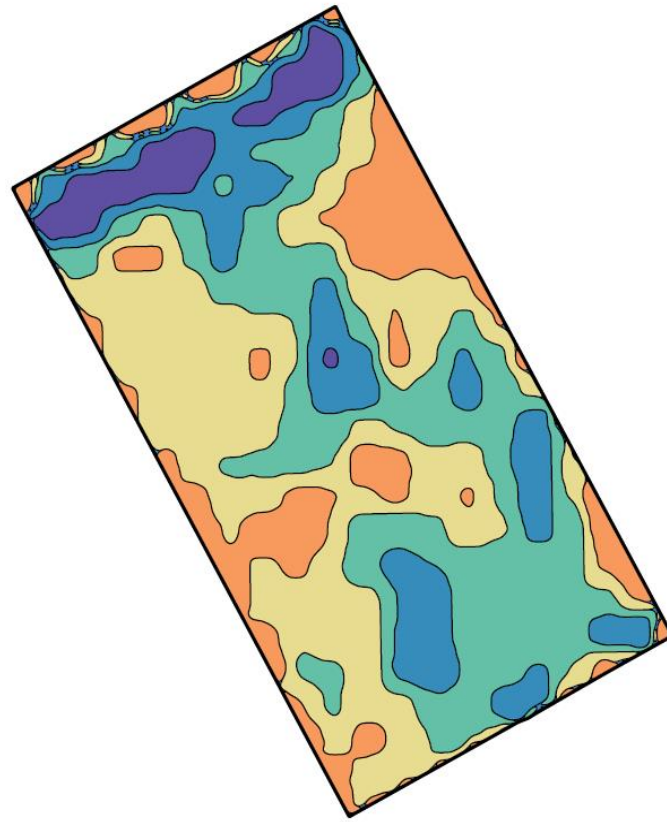
Date image utilisée sortie d'hiver: **16/01/2020**
Biomasse moyenne sortie d'hiver: **0.29 kg/m²**

Répartition de dose (unités)

163	(0.45ha 5%)
178	(1.34ha 15%)
185	(2.62ha 29%)
191	(3.03ha 34%)
197	(1.37ha 15%)



F31917-00102020-209



Campagne: **2019-2020**
Exploitation: **EARL DE L EPINETTE**
Parcelle: **CARRIERE BESSAY COLZA**
Surface : **8.89 Ha**

Objectif de rendement: **38 q/ha**
Date de semis: **20/08/2019**
Variété : **Architect**
Type de sol: **Limon argileux**
mouvement profond



La plateforme



c'est quoi ?

Apport tallage blé

**La brique pour
vos besoins !**

Verse blé

Pilotage Colza

Dégâts de
gibier

Vigueur en arbo
(par drone ?)

Estimation qualité
de l'herbe

Répartition de dose toute culture

Suivi /
observation
territoire

Vigueur de la vigne
(Par drone?)

Pousse de l'herbe

Pilotage Blé

Biomasse Colza



CONCLUSION



Christophe Hillairet

Secrétaire général Chambres d'agriculture France,
président de la Chambre d'agriculture de région Ile-de-France

MERCI

Contacts

Iris ROZE :

iris.roze@apca.chambagri.fr

06 09 86 02 26

Dorothee PYE :

Dorothee.pye@apca.chamabgri.fr

01 81 69 46 76