



Accompagnons l'agriculture de demain



# CHAMBRES D'AGRICULTURE FRANCE

PROJET D'ÉTABLISSEMENT 2023-2025



# UN PROJET D'ÉTABLISSEMENT

collectif et mobilisateur

Chambres d'agriculture France anime, coordonne, oriente, normalise et régule le réseau. Elle représente les Chambres d'agriculture de métropole et d'outre-mer auprès des pouvoirs publics et accompagne à ce titre la mise en œuvre des politiques publiques. Elle assure aussi une mission de conseil et contribue à la construction de l'offre de prestation.



## CHAMBRES D'AGRICULTURE FRANCE EXERCE PLUSIEURS MISSIONS :

- ▲ **De service public**, dans la coordination des missions confiées aux Chambres d'agriculture par l'Etat ou les collectivités,
- ▲ **D'intérêt général**, de contribution notamment par ses avis à la définition des orientations et des conditions de mise en œuvre des politiques agricoles, du développement rural et de l'environnement définies par l'Etat, les Régions et l'Union européenne,
- ▲ **De services au réseau**, par l'apport aux Chambres d'agriculture d'un appui nécessaire à leur fonctionnement et à leurs actions dans les domaines technique, juridique, économique et financier.



## PROJET D'ÉTABLISSEMENT 2023-2025

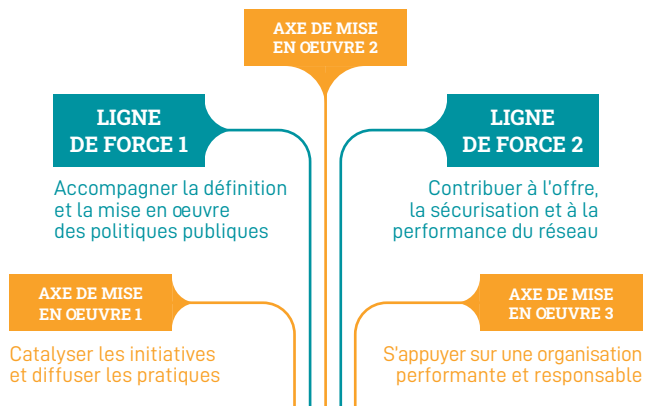
Dans le cadre de la mandature 2019-2025, le réseau des Chambres d'agriculture s'est doté **d'un projet stratégique** qui se structure en 3 axes principaux et comporte 16 domaines d'actions stratégiques. Les ambitions portées par le réseau sont également inscrites dans **le contrat d'objectifs et de performance (COP) 2022-2025** signé avec l'Etat.

En 2022, Chambres d'agriculture France a élaboré **un projet d'établissement** pour formaliser son engagement au service des objectifs assignés au réseau des Chambres d'agriculture.

# AMBITIONS ET ENJEUX

## de Chambres d'agriculture France

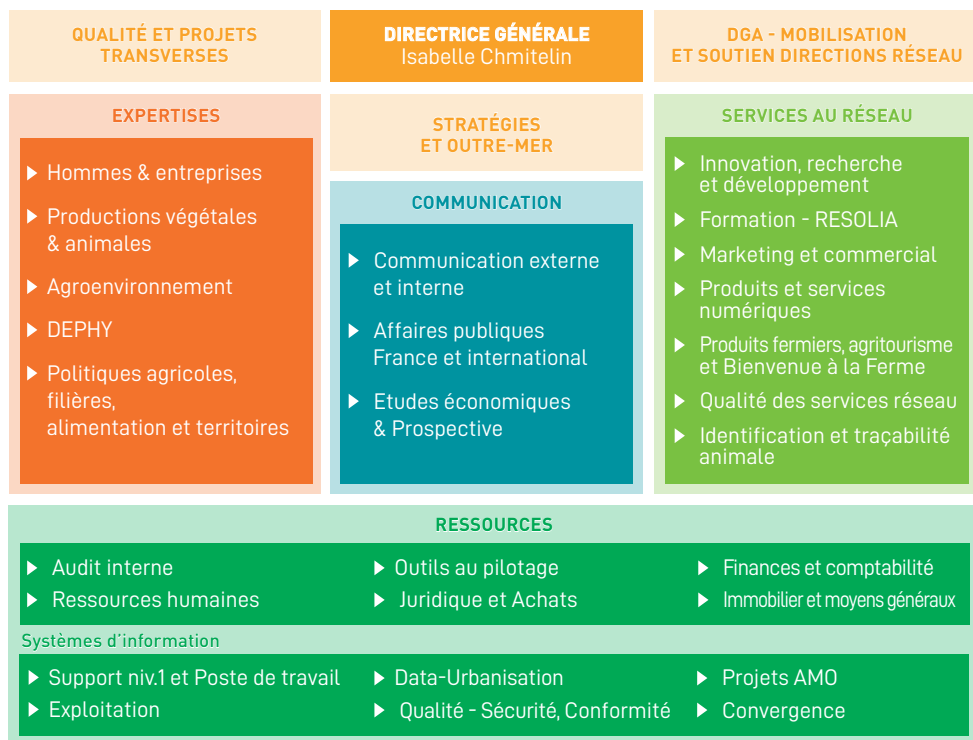
Mobiliser les compétences pour relever les défis de l'agriculture et des territoires



## UNE ORGANISATION PERFORMANTE ET RESPONSABLE

Pour réaliser ses missions d'animation, de conseil, de représentation, de pilotage et de sécurisation des risques, Chambres d'agriculture France s'appuie sur près de **300 collaborateurs, basés pour moitié à Paris et pour moitié en régions.**

## ORGANIGRAMME GÉNÉRAL



# LES CHAMBRES D'AGRICULTURE,

1<sup>er</sup> réseau de conseil agricole et territorial certifié de France

**Les Chambres d'agriculture sont des établissements publics, présidés par des élus professionnels.**

Elles représentent les principaux acteurs du secteur agricole, rural et forestier. Elles sont présentes sur l'ensemble du territoire français aux niveaux départemental, régional et national, y compris en Outre-mer.

**8 200 agents dont 6 500 ingénieurs et techniciens** sont quotidiennement engagés pour l'accompagnement des transitions économiques, sociales, environnementales et climatiques de l'agriculture, des forêts et des territoires.

## LE RÉSEAU DES CHAMBRES D'AGRICULTURE EN CHIFFRES :

**102**  
établissements

**88** Chambres  
départementales  
et interdépartementales  
d'agriculture

Dont  
**5** Chambres d'agriculture  
départementales d'Outre-mer

**13** Chambres d'agriculture  
régionales et de région

**1** structure nationale –  
Chambres d'agriculture France

**TERRALTO**  
ENSEMBLE FAISONS VIVRE VOS PROJETS

**PROAGRI**  
POUR VOUS. AUJOURD'HUI. ET DEMAIN

**PROVITI**  
L'EXPERTISE DE LA VIGNE À VOS CÔTÉS



[chambres-agriculture.fr](http://chambres-agriculture.fr)

