

# Vignoble à la loupe



**TECHNIQUE** Les conseillers viticoles de la Chambre d'agriculture font le point chaque mois sur l'évolution du vignoble. Aujourd'hui, le dépérissement du vignoble.

Les conclusions de la Mission FranceAgriMer-CNIV-BIPE (2015) sont sans appel : le vignoble français souffre d'une baisse pluriannuelle de ses rendements et voit sa longévité diminuer. Rajoutés à cela, la disparition chaque année de 4 à 5 % du vignoble et le constat que 11 % des vignes sont improductives dans les bassins viticoles français.

D'où la mise en place concertée entre les Interprofessions vitivini- colles et l'État français d'un Plan National de Lutte contre les Dépérissements du Vignoble (PNDV) dès avril 2016 sur 3 ans qui se veut être une réponse différente aux 35 ans de travaux passés.

## De multiples causes

Doté de 10,5 millions d'euros de 2017 à 2020, ce plan a pour ambition d'agir sur tous les facteurs du dépérissement du vignoble, qui vont bien au-delà des «traditionnelles» maladies du bois de la vigne. Il tient notamment compte d'autres facteurs physiques (sécheresse, gel...), biologiques (virus, bactéries, champignons, phytoplasmes, ravageurs...) ou technico-économiques (pratiques viticoles, caractéristiques de l'exploitation...) qui, de façon complexe, conduisent à une baisse pluriannuelle subie de la productivité du cep et/ou à

sa mort prématurée, brutale ou progressive.

Plus de 70 facteurs impactent plus ou moins directement le dépérissement des ceps de vigne, celui-ci étant responsable d'une perte de rendement annuel estimée à 4,6hl/ha en 2014 (source Mission FAM-CNIV-BIPE-2015).

## Des Chambres d'agriculture mobilisées

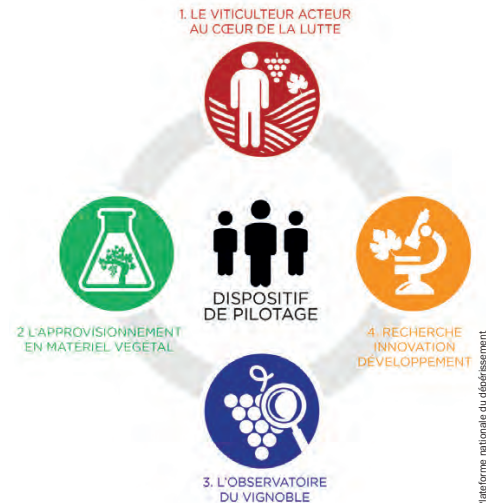
La méthode choisie est également nouvelle : l'appel à une forte implication de la profession, des scientifiques, des collectivités et de l'État est lancé dès le départ. Les Chambres d'agriculture ont répondu largement présentes, via la voix du Président de leur Commission viticole nationale, Bernard Artigue (également Président de la Chambre d'agriculture de la Gironde).

Avec des premières actions très prometteuses :

- la formation généralisée d'une trentaine de conseillers viticoles sur l'ensemble du territoire fin 2017- début 2018 sur cette thématique avec pour objectif de mieux former les viticulteurs in fine. L'une de ces sessions se tiendra à Bordeaux début 2018 pour les conseillers de la Nouvelle-Aquitaine.
- le déploiement de formations pour les viticulteurs dans chacun des bassins : en

Gironde, l'accent est mis dès la fin de l'année sur la taille durable pour limiter les maladies du bois, sur l'utilisation de techniques alternatives comme le recépage, le greffage, le curetage pour régénérer la vigne ou sur une meilleure reconnaissance des maladies. Les Chambres d'agriculture ont aussi monté, en partenariat avec le plan national, un projet de «transfert des pratiques» intitulé Mobilisation et Innovation Vigneronne. Il vise à mettre en place 29 réseaux de viticulteurs-acteurs dans trois bassins de production (Val de Loire, Rhône-Provence et 2 Charentes). Son intérêt est de réunir des vignerons en réseaux afin qu'ils échangent sur leur perception et les problématiques de dépérissement en partant de leur vécu, de leurs pratiques pour mettre en place des réseaux de parcelles d'essais. L'innovation vient aussi du terrain.

Autre piste, le matériel végétal. 23 % des vignes-mères de greffons ont été perdues en 10 ans au niveau national (source Mission FAM-CNIV-BIPE-2015). Le plan vise à construire un nouveau schéma de production de plants de vignes-mères, en quantité et en qualité. Établissement de pré-multipli- cation agréé depuis 40 ans, la Chambre d'agriculture de la Gironde a un savoir-faire



Les 4 ambitions du PNDV.

reconnu en matière de sélection clonale et s'implique désormais dans cette réflexion nationale

pilotée par l'IFV et la Fédération Française de la pépinière viticole (FFPV).

**Contact**  
Magali Ardiley, chef de projet national  
Chambres d'agriculture, Plan national de lutte contre les dépérissements de la vigne, service vigne et vin,  
Chambre d'agriculture de la Gironde, tél. 05 56 35 00 00,  
m.ardiley@gironde.chambagri.fr

**PLAN NATIONAL DE DÉPÉRISSÉMENT DU VIGNOBLE**

## Et encore

### Focus sur l'ambition 4 : 9 lauréats à l'appel à projets R&D en 2017

Les résultats de l'appel à projets pour 2017, doté de 3 millions d'euros, font la part belle à plusieurs thématiques de recherche. Physiologie de la vigne, qualité du matériel végétal, longévité des ceps de vigne, prévention virale sont quelques-unes des pistes prometteuses retenues parmi les lauréats. Les dépérissements visés sont aussi bien les maladies du bois, que le court noué, la flavescence dorée ou le stress hydrique...

Un séminaire de recherche aura lieu les 21 et 22 novembre à Bordeaux pour préparer le futur appel à projets.

**L'appel à projet en chiffres :** 9 projets de recherche, 3 principaux porteurs (Inra, IFV, Université), 5 interprofessions vitivini- colles, 9 établissements d'enseignement agricole ou supérieur, 3 services régionaux du ministère de l'Agriculture, 3 entreprises de pépinière viticole, 12 Chambres d'agriculture...

### Échanger en ligne

Viticulteurs, techniciens, scientifiques disposent d'une plateforme commune et collaborative pour communiquer et échanger sur les formations, les projets de recherche en cours ou sur des fiches techniques, en collaboration avec l'IFV, l'INRA, l'ISVV. Pour en savoir plus : <https://www.plan-deperissement-vigne.fr/>

## Le temps d'une image



### Améliorer la connaissance des relations entre la qualité des sols, les pratiques viticoles et le dépérissement du vignoble

Dans un contexte de baisse généralisée des rendements, une gestion plus durable des sols est indispensable. La Chambre d'agriculture de la Gironde aide les viticulteurs à valoriser leurs analyses de sols, à faire un diagnostic renforcé de leur parcelle via un profil pédologique ou à mieux aménager le vignoble de la plantation à la production. La thématique du sol et de son équilibre avec la plante est affichée prioritairement dans le cadre de l'appel à projets 2018.